

# Landsat 8 – clasificación de área inundada Incremento 2016-01-14 (rojo) vs 2013-12-23 (situación de aguas bajas, azul)

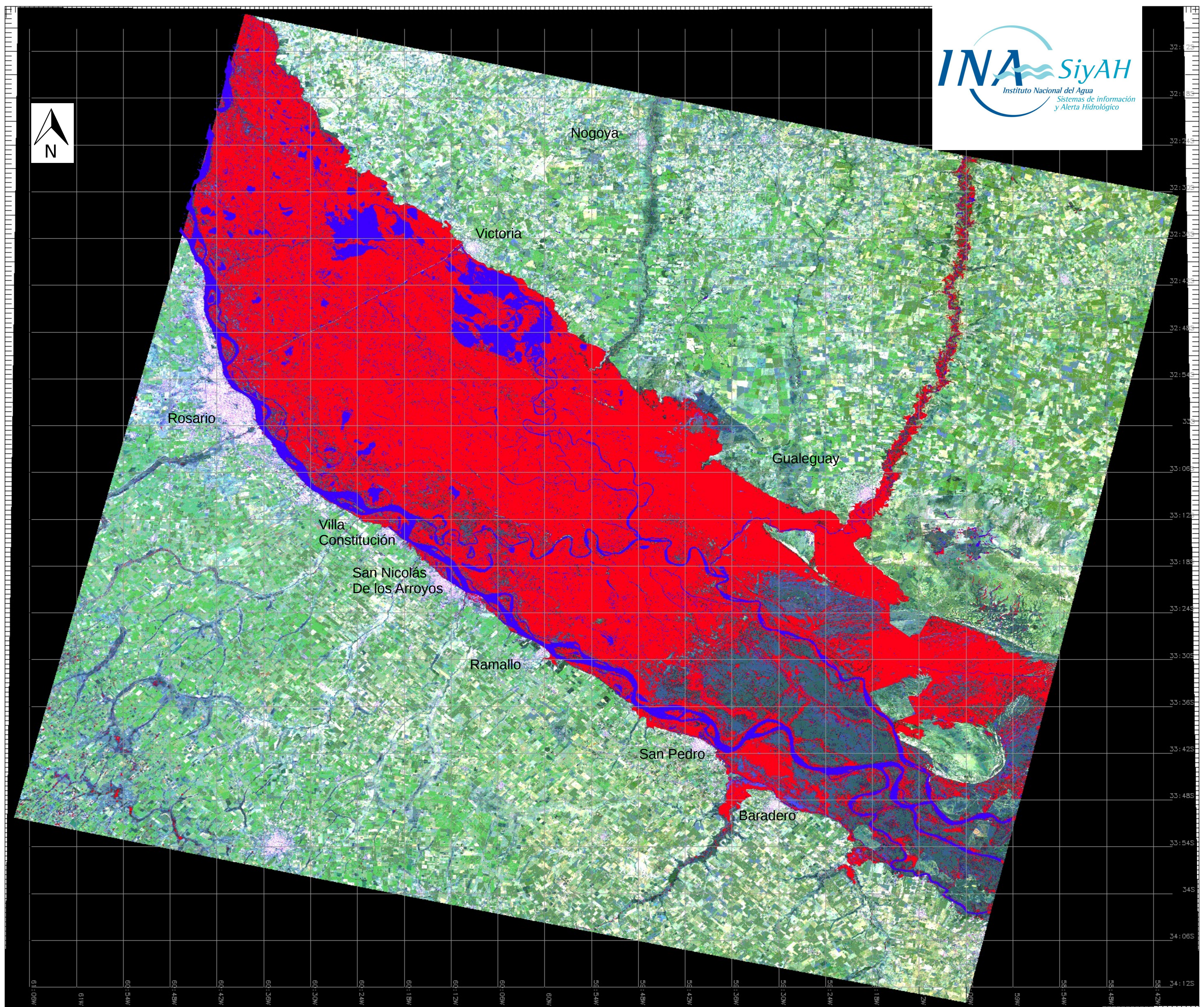


Imagen de fondo: combinación color de bandas 7,6 y 3, Landsat 8 226-083 2016-01-14  
Resolución 30 m. Coordenadas geográficas  
Método de clasificación: ISODATA a partir de NDXI  
Imágenes cedidas gratuitamente por NASA. Producto elaborado por en SiyAH-INA, Ezeiza, Argentina  
[alerta@ina.gob.ar](mailto:alerta@ina.gob.ar) [www.ina.gob.ar](http://www.ina.gob.ar)